

mydent<sup>24</sup>

explore  
FUNCTIONAL

mydent<sup>24</sup>

special dental series

made by Upcera

ST  
Multilayer

mydent<sup>24</sup>

special dental series

made by Upcera

HT

mydent<sup>24</sup>

special dental series

made by Upcera

 **UPCERA**

**ZIRCONIA**

# Классификатор дисков

3Y-TZP-A

3Y-TZP

4Y-PSZ



белые  
white



HT White



ST White



TT-ONE



предокрашенные  
pre-shaded



ST Pre-shaded



TT-ONE Pre-shaded



многослойные  
multilayer



ST Multilayer



TT-ONE Multilayer

5Y-PSZ

3Y-TZP-4Y-PSZ

4Y-TZP-5Y-PSZ



TT White



TT Multilayer



Functional Explore



Esthetic Explore

Компания **Mydent24** представляет эксклюзивную линейку циркониевых дисков, изготовленных **Upcera**, ведущим мировым производителем материалов для CAD/CAM!



# HT White



- Превосходная прочность
- Подходит для колпачков и каркасов

## Физические характеристики

Плотность после спекания	$6.07 \pm 0.01 \text{ g/cm}^3$
КТР (25 - 500°C)	$(10.5 \pm 1.0) \times 10^{-6} \text{ K}^{-1}$
Ускоренное поверхностное старение моноклинной фазы материала	<10%
Химическая растворимость после спекания	<100 $\mu\text{g/cm}^2$
Радиоактивность	<0.1 Bq/g
Температура спекания	1400 - 1580°C рекомендуемая 1530°C

## Химический состав

$\text{ZrO}_2 + \text{HfO}_2 + \text{Y}_2\text{O}_3$	>99%
$\text{Y}_2\text{O}_3$	4.5% - 6%
$\text{Al}_2\text{O}_3$	<0.5%
другие оксиды	<0.5%



**транслюцентность**  
**39%**



**Прочность**  
**1200MPa**

# ST White



- Подходит для полноанатомических коронок и мостов
- Превосходная обрабатываемость

## Физические характеристики

Плотность после спекания	$6.08 \pm 0.01 \text{ g/cm}^3$
КТР (25 - 500°C)	$(10.5 \pm 1.0) \times 10^{-6} \text{K}^{-1}$
Ускоренное поверхностное старение моноклинной фазы материала	<15%
Химическая растворимость после спекания	<100 $\mu\text{g/cm}^2$
Радиоактивность	<0.1 Bq/g
Температура спекания	1400 - 1580°C рекомендуемая 1530°C

## Химический состав

$\text{ZrO}_2 + \text{HfO}_2 + \text{Y}_2\text{O}_3$	>99%
$\text{Y}_2\text{O}_3$	4.5% - 6%
$\text{Al}_2\text{O}_3$	<0.5%
другие оксиды	<0.5%



**транслюцентность**  
**43%**



**Прочность**  
**1200MPa**

# ST Pre-shaded



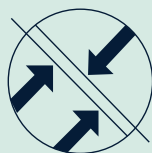
- Подходит для полноанатомических коронок и мостов
- Доступно 16 оттенков по шкале VITA

## Физические характеристики

Плотность после спекания	$6.08 \pm 0.01 \text{ g/cm}^3$
КТР (25 - 500°C)	$(10.5 \pm 1.0) \times 10^{-6} \text{ K}^{-1}$
Ускоренное поверхностное старение моноклинной фазы материала	<15%
Химическая растворимость после спекания	<100 $\mu\text{g/cm}^2$
Радиоактивность	<0.1 Bq/g
Температура спекания	1400 - 1580°C рекомендуемая 1530°C

## Химический состав

$\text{ZrO}_2 + \text{HfO}_2 + \text{Y}_2\text{O}_3$	>97%
$\text{Y}_2\text{O}_3$	4.4% - 5.5%
$\text{Al}_2\text{O}_3$	<0.5%
$\text{Fe}_2\text{O}_3$	<0.3%
$\text{Er}_2\text{O}_3$	<1.0%
другие оксиды	<1.2%



**Прочность  
1100MPa**

# ST Multilayer



- Подходит для полноанатомических коронок и мостов
- Многослойный блок с градиентом цвета доступен в 7 популярных оттенках

## Физические характеристики

Плотность после спекания	$6.08 \pm 0.01 \text{ g/cm}^3$
КТР (25 - 500°C)	$(10.5 \pm 1.0) \times 10^{-6} \text{ K}^{-1}$
Ускоренное поверхностное старение моноклинной фазы материала	<15%
Химическая растворимость после спекания	<100 $\mu\text{g/cm}^2$
Радиоактивность	<0.1 Bq/g
Температура спекания	1400 - 1580°C рекомендуемая 1530°C

## Химический состав

$\text{ZrO}_2 + \text{HfO}_2 + \text{Y}_2\text{O}_3$	>97.7%
$\text{Y}_2\text{O}_3$	4.4% - 5.5%
$\text{Al}_2\text{O}_3$	<0.5%
$\text{Fe}_2\text{O}_3$	<0.3%
$\text{Er}_2\text{O}_3$	<1.0%
другие оксиды	<1.2%



**Прочность  
1100MPa**



# TT-ONE



- **Натуральная эстетика**
- **Подходит для всех типов реставраций**

## Физические характеристики

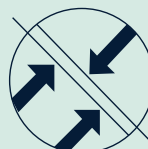
Плотность после спекания	$\geq 6.0 \text{ g/cm}^3$
КТР (25 - 500°C)	$(10.5 \pm 1.0) \times 10^{-6} \text{K}^{-1}$
Ускоренное поверхностное старение моноклинной фазы материала	<5%
Химическая растворимость после спекания	<100 $\mu\text{g/cm}^2$
Радиоактивность	<0.1 Bq/g
Температура спекания	1430 - 1550°C рекомендуемая 1480°C

## Химический состав

$\text{ZrO}_2 + \text{HfO}_2 + \text{Y}_2\text{O}_3$	>96.5%
$\text{Y}_2\text{O}_3$	5.8% - 9.7%
$\text{Al}_2\text{O}_3$	<0.5%
$\text{Fe}_2\text{O}_3$	<0.5%
$\text{Er}_2\text{O}_3$	<2.0%
другие оксиды	<0.5%



**транслюцентность**  
**47%**



**Прочность**  
**1000MPa**

## Показания к применению



виниры



вкладки  
накладки



полноанатомическая  
коронка на зубе  
во фронтальной  
области



мостовая  
конструкция во  
фронтальной  
области (3 единицы)



полноанатомическая  
коронка на  
дистальном зубе



мостовая  
конструкция  
в жевательной  
области (3 единицы)



полноанатомический  
мост (4 единицы)

HT White	●	●	●	●	●	●	●
ST White	●	●	●	●	✓	✓	✓
ST Pre-shaded	●	●	●	●	✓	✓	✓
ST-Multilayer	●	●	●	●	✓	✓	✓
TT-ONE	●	●	✓	✓	★	★	★
TT-ONE Pre-shaded	●	●	✓	✓	★	★	★
TT-ONE Multilayer	●	●	✓	✓	★	★	★
TT White	●	●	★	★	★	★	×
TT Multilayer	●	●	★	★	★	★	×
Functional Explore	●	●	✓	✓	★	★	★
Esthetic Explore	●	●	★	★	★	★	●



полноанатомический мост (24 единицы)



редуцированная коронка на переднем зубе



редуцированный мост во фронтальной области (3 единицы)



редуцированная коронка на дистальном зубе



редуцированный мост в дистальной области (3 единицы)



редуцированный мост в дистальной области (4 единицы)



редуцированный мост в дистальной области (≥24 единицы)

●	★	★	★	★	★	★
★	★	★	★	★	★	★
★	★	★	★	★	★	★
★	★	★	★	★	★	★
✓	✓	✓	✓	✓	✓	●
✓	✓	✓	✓	✓	✓	●
✓	✓	✓	✓	✓	✓	●
X	✓	✓	✓	✓	X	X
X	✓	✓	✓	✓	X	X
✓	✓	✓	✓	✓	✓	✓
X	✓	✓	✓	✓	●	X

★ оптимально    ✓ возможно    ● возможно, но не рекомендуется    X невозможно

# TT-ONE Pre-shaded



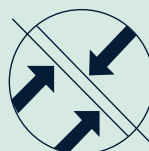
- Доступен в 7 популярных оттенках + 2 блич оттенках
- Подходит для всех типов реставраций

## Физические характеристики

Плотность после спекания	$\geq 6.0 \text{ g/cm}^3$
КТР (25 - 500°C)	$(10.5 \pm 1.0) \times 10^{-6} \text{ K}^{-1}$
Ускоренное поверхностное старение моноклинной фазы материала	<5%
Химическая растворимость после спекания	<100 $\mu\text{g/cm}^2$
Радиоактивность	<0.1 Bq/g
Температура спекания	1430 - 1550°C рекомендуемая 1480°C

## Химический состав

$\text{ZrO}_2 + \text{HfO}_2 + \text{Y}_2\text{O}_3$	>96.5%
$\text{Y}_2\text{O}_3$	5.8% - 9.7%
$\text{Al}_2\text{O}_3$	<0.5%
$\text{Fe}_2\text{O}_3$	<0.5%
$\text{Er}_2\text{O}_3$	<2.0%
другие оксиды	<0.5%



**Прочность  
1000MPa**

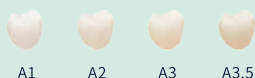
# TT-ONE Multilayer



- Доступен в 7 популярных оттенках
- Подходит для всех типов реставраций

## Физические характеристики

Плотность после спекания	$\geq 6.0 \text{ g/cm}^3$
КТР (25 - 500°C)	$(10.5 \pm 1.0) \times 10^{-6} \text{ K}^{-1}$
Ускоренное поверхностное старение моноклинной фазы материала	<5%
Химическая растворимость после спекания	<100 $\mu\text{g/cm}^2$
Радиоактивность	<0.1 Bq/g
Температура спекания	1430 - 1550°C рекомендуемая 1480°C



A1

A2

A3

A3.5



B1

B2

C2

## Химический состав

$\text{ZrO}_2 + \text{HfO}_2 + \text{Y}_2\text{O}_3$	>96.5%
$\text{Y}_2\text{O}_3$	5.8% - 9.7%
$\text{Al}_2\text{O}_3$	<0.5%
$\text{Fe}_2\text{O}_3$	<0.5%
$\text{Er}_2\text{O}_3$	<2.0%
другие оксиды	<0.5%



**Прочность  
1000MPa**

# TT White



- Подходит для реставрации во фронтальной области
- Превосходная транслюцентность

## Физические характеристики

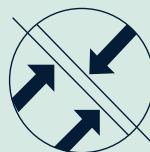
Плотность после спекания	$\geq 6.0 \text{ g/cm}^3$
КТР (25 - 500°C)	$(10.5 \pm 1.0) \times 10^{-6} \text{K}^{-1}$
Ускоренное поверхностное старение моноклинной фазы материала	<5%
Химическая растворимость после спекания	<100 $\mu\text{g/cm}^2$
Радиоактивность	<0.1 Вq/g
Температура спекания	1430 - 1550°C рекомендуемая 1480°C

## Химический состав

$\text{ZrO}_2 + \text{HfO}_2 + \text{Y}_2\text{O}_3$	>96.5%
$\text{Y}_2\text{O}_3$	5.8% - 9.7%
$\text{Al}_2\text{O}_3$	<0.5%
$\text{Fe}_2\text{O}_3$	<0.5%
$\text{Er}_2\text{O}_3$	<2.0%
другие оксиды	<0.5%



транслюцентность  
49%



Прочность  
600MPa

# TT Multilayer



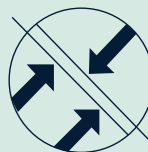
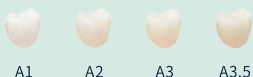
- Подходит для реставрации во фронтальной области
- Многослойный блок с градиентом цвета в 7 популярных оттенках

## Физические характеристики

Плотность после спекания	$\geq 6.0 \text{ g/cm}^3$
КТР (25 - 500°C)	$(10.5 \pm 1.0) \times 10^{-6} \text{ K}^{-1}$
Ускоренное поверхностное старение моноклинной фазы материала	<5%
Химическая растворимость после спекания	<100 $\mu\text{g/cm}^2$
Радиоактивность	<0.1 Вq/g
Температура спекания	1430 - 1550°C рекомендуемая 1480°C

## Химический состав

$\text{ZrO}_2 + \text{HfO}_2 + \text{Y}_2\text{O}_3$	>96.5%
$\text{Y}_2\text{O}_3$	5.8% - 9.7%
$\text{Al}_2\text{O}_3$	<0.5%
$\text{Fe}_2\text{O}_3$	<0.5%
$\text{Er}_2\text{O}_3$	<2.0%
другие оксиды	<0.5%



**Прочность  
600MPa**

# Explore Functional



- Доступен в 7 популярных оттенках
- Подходит для всех типов реставраций

## Физические характеристики

Плотность после спекания	$\geq 6.0 \text{ g/cm}^3$
КТР (25 - 500°C)	$(10.5 \pm 1.0) \times 10^{-6} \text{K}^{-1}$
Ускоренное поверхностное старение моноклинной фазы материала	<5%
Химическая растворимость после спекания	<100 $\mu\text{g/cm}^2$
Радиоактивность	<0.1 Bq/g
Температура спекания	1430 - 1550°C рекомендуемая 1480°C

## Химический состав

$\text{ZrO}_2 + \text{HfO}_2 + \text{Y}_2\text{O}_3$	>96.5%
$\text{Y}_2\text{O}_3$	5.8% - 9.7%
$\text{Al}_2\text{O}_3$	<0.5%
$\text{Fe}_2\text{O}_3$	<0.5%
$\text{Er}_2\text{O}_3$	<2.0%
другие оксиды	<0.5%

Dark	ОТТЕНОК	→	Light
1300 МПа	ПРОЧНОСТЬ	→	1027 МПа
43%	ТРАНСЛЮЦЕНТНОСТЬ	→	46.6%
5.1 МПа·м <sup>3/2</sup>	ПЛОТНОСТЬ	→	4.3 МПа·м <sup>3/2</sup>





# Explore Esthetic



- Доступен в 7 популярных оттенках + 2 блич оттенках
- Подходит для всех типов реставраций

## Физические характеристики

Плотность после спекания	$\geq 6.0 \text{ g/cm}^3$
КТР (25 - 500°C)	$(10.5 \pm 1.0) \times 10^{-6} \text{K}^{-1}$
Ускоренное поверхностное старение моноклинной фазы материала	<5%
Химическая растворимость после спекания	<100 $\mu\text{g/cm}^2$
Радиоактивность	<0.1 Bq/g
Температура спекания	1430 - 1550°C рекомендуемая 1480°C


## Химический состав

$\text{ZrO}_2 + \text{HfO}_2 + \text{Y}_2\text{O}_3$	>96.5%
$\text{Y}_2\text{O}_3$	5.8% - 9.7%
$\text{Al}_2\text{O}_3$	<0.5%
$\text{Fe}_2\text{O}_3$	<0.5%
$\text{Er}_2\text{O}_3$	<2.0%
другие оксиды	<0.5%

Dark	ОТТЕНОК	Light
1000 МПа	ПРОЧНОСТЬ	727 МПа
47%	ТРАНСЛЮЦЕНТНОСТЬ	48.8%
4.3 МПа·м <sup>1/2</sup>	ПЛОТНОСТЬ	3.5 МПа·м <sup>1/2</sup>



# Спецификация

Подходит для	Размеры (мм)	Упаковка	HT White	ST White	ST Pre-shaded
 <p>Открытая CAD/CAM система</p>	D98x10 (без уступа)	1шт/коробка	✓	✓	✓
	D98x12 (с уступом/без уступа)	1шт/коробка	✓	✓	✓
	D98x14 (с уступом/без уступа)	1шт/коробка	✓	✓	✓
	D98x16 (с уступом/без уступа)	1шт/коробка	✓	✓	✓
	D98x18 (с уступом/без уступа)	1шт/коробка	✓	✓	✓
	D98x20 (с уступом/без уступа)	1шт/коробка	✓	✓	✓
	D98x22 (с уступом/без уступа)	1шт/коробка	✓	✓	✓
	D98x25 (с уступом/без уступа)	1шт/коробка	✓	✓	✓

тип циркония	<i><b>HT</b></i>	<i><b>ST</b></i>	<i><b>TT-ONE</b></i>
транслуцентность	39%	43%	47%
прочность	1200 MPa	1200 MPa	900 MPa
применение тип реставрации	Колпачки	Колпачки Полноанатомическая коронка	Полноанатомическая коронка
температура спекания	1530° C	1530° C	1480° C
микроструктура			

ST Multilayer	TT White	TT Multilayer	TT-ONE Pre-shaded	TT-ONE Multilayer	Functional Explore	Esthetic Explore
	✓					
✓	✓	✓	✓	✓	✓	✓
✓	✓	✓	✓	✓	✓	✓
✓	✓	✓	✓	✓	✓	✓
✓	✓	✓	✓	✓	✓	✓
✓	✓	✓	✓	✓	✓	✓
	✓					
	✓					



49%

43% - 46.6%

47% - 48.8%

600 MPa

1027 MPa - 1300 MPa

727 MPa - 1000 MPa

Полноанатомическая коронка (эстетическая реставрация)

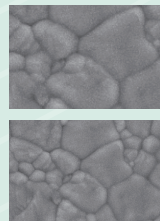
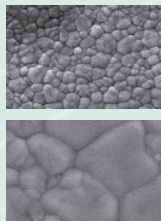
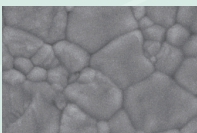
Полноанатомическая коронка

Полноанатомическая коронка (эстетическая реставрация)

1450° C

1480° C

1480° C



mydent<sup>24</sup>

Официальный дистрибьютор Урсега на территории РФ

Шоу-рум MyDent24

127015, г. Москва, ул. Новодмитровская, д.5А стр.4, подъезд 2, этаж 1

**+7 800 775-56-24**

**+7 495 665-79-32**

**[www.mydent24.ru](http://www.mydent24.ru)**

**[shop@mydent24.ru](mailto:shop@mydent24.ru)**

